



GABION

PRODUCTS THAILAND

PRESENTATION
ผู้ผลิตและจัดจำหน่ายกล่องเกเบียน
Gabion Box & Mattress Box



GABION
PRODUCTS THAILAND

วิสัยทัศน์

เป็นผู้นำธุรกิจด้านการผลิต
กล่องเกเบี้ยน และกล่องแบบทอ
ที่ดีที่สุดในประเทศไทย

ZINC GABION

ข้อมูลทั่วไป

กล่องเกเบี้ยนมีลักษณะกล่องที่มีความยืดหยุ่นได้ทำจากลวดตาข่ายถักรูปหกเหลี่ยมที่ขึ้นรูปทรงเป็นกล่อง

มาตรฐานของลวดตาข่าย

ลวดตาข่าย ลวดโครมและลวดพื
สามารถทนแรงดึง (Tensile Strength)
ได้สูงสุดถึง 350 -550 นิวตัน/ตร.มม.

ขนาดมิติต่างๆ

ขนาดกล่องเกเบี้ยนขึ้นอยู่กับความกว้างของตาข่ายและจำนวน ดังนั้นขนาด ความสูง และความกว้างจะเปลี่ยนแปลงจากขนาดช่องตาข่ายย่อย แต่อยู่ภายใต้ความเหมาะสม

การตั้งประกอบกล่อง

- กล่องเกเบี้ยนนั้นจะมีเพียงบางกล่องเท่านั้น ที่จะติดกับโครงสร้างปกติ แต่กล่องเกเบี้ยนจะมัดติดกันเองตามเส้นรอบรูป
- นำกล่องเกเบี้ยนไปตั้งไว้ในตำแหน่งที่ต้องการพร้อมกับพินขอบและแผ่นกัน

ช่องตาข่าย

- ต้องทำบนพื้นราบและจะต้องทำรอยยิบที่ไม่ต้องการให้เรียบ
- ประกอบการอย่างอิสระเป็นกล่องๆโดยยกขอบและแผ่นกันขึ้นในแนวตั้งตามความสูงของกล่อง
- มุมขอบ 4 ด้านของกล่องเกเบี้ยนจะต้องเริ่มมัดก่อน แล้วค่อยมัดที่แผ่นกันต่อไป
- พินจากปลายบนโดย ใช้การพิน 1 รอบ สลับกับการพิน 2 รอบที่ระยะทุกๆ 100 มม.

การยึดกล่อง

จะต้องทำอย่างน้อยเมื่อใส่หิน 1 ตัน และสามารถปรับปลายกล่องได้อย่างอิสระ จัดกล่องให้อยู่ในรูปที่เหมาะสมอย่าให้เกิดแรงดึงขึ้นในลวดตาข่าย ในขณะที่ยังไม่ใส่หิน เพราะจะทำให้เกิดการขาดได้

การเติมหิน

- ให้อ่างหินแวนอนซึ่งหินมีขนาด 15 - 30 ซม. ลงกล่องเกเบี้ยน
- เติมหินในกล่องเกเบี้ยนจะทำให้เกิดแรงดึงขึ้นในกล่องเกเบี้ยน
- ให้ใช้คนในการจัดเรียงหินทำให้ผลงานที่ออกมาสวยงาม



TERRAMESH

ZINC MATTRESS

ข้อมูลทั่วไป

กล่องเทอราเมส เป็นกล่องที่มีลักษณะ ขนาด คล้ายกับกล่องเทเบี่ยน โดยขนาด ช่องตาข่ายมาตรฐานคือ 80 x 100 มม. ลวดตาข่ายขนาดเส้นผ่าศูนย์กลางภายใน 2.7 มม. (เส้นผ่าศูนย์กลางภายนอก 3.7 มม.) เคลือบสังกะสี หุ้มพีวีซี

คุณลักษณะ:

เหมาะสำหรับเสริมกำลังดิน (Soil Reinforcement) ที่ช่วยให้โครงสร้างมีประสิทธิภาพดีที่สุดในงานติดตั้ง ทำได้ง่ายด้วยลวดเหล็ก Galfan หุ้มพีวีซีตัดทอนด้วย วิธีพันเกลียวคู่เป็นแพงรับกำลัง

คุณสมบัติ

- น้ำสามารถไหลผ่านระบายออกได้ง่าย
- มีความยืดหยุ่นตัวสูงสามารถปรับตัวตามพื้นผิวได้ ก่อสร้างได้ง่าย
- เป็นโครงสร้างกันเสียงได้(18-28 เดซิเบล)
- เป็นโครงสร้างกันไฟในกรณีเกิดเพลิงไหม้ด้านหน้าโครงสร้าง
- ลดผลกระทบด้านสิ่งแวดล้อมด้วยการปลูกพืชในส่วนที่เป็นกล่องลวดตาข่ายเทอราเมสด้านหน้าได้
- เป็นโครงสร้างเอนกประสงค์สามารถปรับรูปแบบได้ตามที่ต้องการ เช่น กำแพงแนวตั้ง กำแพงแนวเอียงหรือขั้นบันไดเพื่อลดผลกระทบด้านสิ่งแวดล้อม

ข้อมูลทั่วไป

กล่องแม่ทราสลักษณะ:กล่องมีความยืดหยุ่น ทำจากลวดตาข่ายที่ขึ้นรูปทรงเป็นกล่อง ขนาด 6.0 x 2.0 ม. หรือขนาดตามต้องการที่ระบุไว้ในแบบ, รายการประกอบแบบ หรือใน BOQ ซึ่งขั้นตอนการผลิตได้มาตรฐาน ISO 9001

มาตรฐานของลวดตาข่าย

- **กำลังรับแรงดึง** จะต้องมีกำลังรับแรง ดึงระหว่าง 38-55 กก.ต่อตารางมิลลิเมตร(kg/mm.)ตามมาตรฐาน มอก. 71: 2532
- **ปริมาณการเคลือบสังกะสี** จะเป็นไปตามมาตรฐาน มอก. 71 : 2532



GABION
PRODUCTS THAILAND

นโยบาย

สร้างความพึงพอใจให้ลูกค้า
พัฒนาคุณภาพผลิตภัณฑ์
สร้างสรรค์นวัตกรรมใหม่
พร้อมให้บริการอย่างมืออาชีพ

ขนาดมิติต่างๆ ของกล่อง

ขนาดกล่องแมทเทรสขึ้นอยู่กับความกว้างของตาข่ายและจำนวนตาข่ายในกล่อง เนื่องจากจำนวนของตาข่ายไม่สามารถแบ่งย่อยเป็นช่องๆได้ ดังนั้น ขนาด, ความสูง และความกว้างจะเปลี่ยนแปลงจากขนาดช่องตาข่ายย่อยๆ แต่อยู่ภายใต้ความเหมาะสม

การประกอบชิ้นส่วนกล่อง

- การประกอบกล่องแมทเทรสจะต้องกระทำบนพื้นราบ และจะต้องทำรอยยับที่ไม่ต้องการให้เรียบแยกฝาปิดให้เป็นอิสระ
- กล่องแมทเทรสจะประกอบกันอย่างอิสระเป็นกล่องๆโดยยกขอบและแผ่นกันขึ้นในแนวตั้งระวางขอบที่ยกขึ้นมาและแผ่นกันมีความสูงตามต้องการหรือที่ระบุใน BOQ
- ขอบของแผ่นกันจะพันกับขอบด้านข้างของกล่องโดยใช้เทคนิคการพันเกลียวซึ่งจะอธิบายในหัวข้อต่อไปมุมขอบ 4 มุมของกล่องแมทเทรส
- การพันลวดจะพันเป็นเกลียวรอบลวดโครงโดยพันจากปลายด้านหนึ่งไป ยังอีกปลายด้านหนึ่งโดยใช้การพัน 1 รอบสลับกับการพัน 2 รอบที่ระยะทุกๆ 100 มม. จนไปถึงปลายอีกด้านหนึ่งโดยจำเป็นต้องพันให้แน่น

การติดตั้งประกอบกล่อง

จะมีเพียงบางกล่องเท่านั้นที่จะติดกับโครงสร้างปกติแต่กล่อง แมทเทรสอื่นๆจะมัดติดกันเองตามเส้นรอบรูปควรจะต้องหมุดไม้ไว้ที่ด้านบนของกล่องแมทเทรสทุกๆระยะ 2 เมตร หรือตามที่กำหนดโดยกล่องแมทเทรส จะต้องเป็นอิสระและเกิดการทรุดตัวได้ตามปกติ

การเติมหิน

- ให้อ่างหินแวนอนซึ่งหินมีขนาด 15 - 30 ซม. ลงกล่องแมทเทรส
- หินที่ใช้สามารถใช้คนเติมได้เพื่อทำให้มั่นใจได้ว่าส่วนต่างๆ มีหินบรรจุอย่างเรียบ ร้อย และมีการปรับระดับพื้นผิวให้อยู่ในแนวระดับ
- ในบริเวณที่ไม่สามารถหาหินที่มีขนาดที่เหมาะสมได้ก็อาจจะใช้หินที่มีอยู่และใช้ลวด ตาข่ายรองอีกชั้นด้วยข้อกำหนดเดียวกันที่ได้ด้านบนและด้านหน้าของกล่องแมทเทรสเพื่อป้องกันหินก้อนเล็กๆหลุดออกมาโดยลวดตาข่ายชั้นที่สองนี้ก็นำไปพันร่วมกับโครงสร้างหลักและพันที่ระยะประมาณครึ่งหนึ่งของระยะทั้งหมด



โทร. 053-021344
แฟกซ์. 053-021344



www.facebook.com/gabionth/



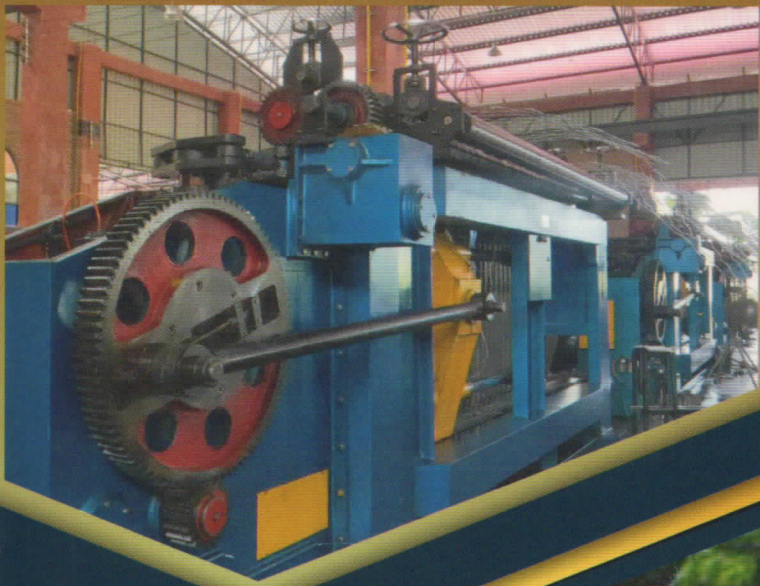
Gabion products (thailand)

บจก. เทเนี่ยน โปรดักส์ (ไทยแลนด์)

108/2 หมู่ที่ 7 ต.ท่าวังตาล อ.สารภี จ.เชียงใหม่ 50140



GABION
PRODUCTS THAILAND



GABION
PRODUCTS THAILAND